

Mazda MX-5



mazda



## *RYZÍ ROADSTER*

Hledáte ryzí roadster. Vůz, v němž pocítíte úzkou spjatost s jeho vlastnostmi. Živě. Hmatatelně. Představujeme novou Mazdu MX-5: zvláštní pouto mezi vozem a řidičem.



## *RYZÍ VÁŠEŇ*

Vztah si vytvoříte ihned, jakmile na nové Mazdě MX-5 spočine váš zrak. Zdá se, jako byste stáli za zády designérů, když poprvé přikládali pero na papír. Jako byste byli myšlenkově propojeni. Cítíte jejich nadšení. Vnímáte jejich vášeň.





## *RYZÍ ADRENALIN*

Nikde ani živáčka. Jenom vy, váš vůz a silnice. Krajina pádí nazpět. Najednou se dostáváte do svých oblíbených serpentín a vůz vám ožívá pod rukama. Okamžitě doslova srůstáte s autem. Každou zákrutu a zatáčku krájíte s milimetrovou přesností.



## *RYZÍ ZOOM-ZOOM*

Nová Mazda MX-5 je ryzím vyjádřením Zoom-Zoom. Naleznete zde všechny prvky klasického lehkého roadsteru: rozložení hmotnosti v poměru 50:50, nízko umístěné těžiště a pohon zadních kol. Hbité ovládání, rychlá akcelerace, osobní pohodlí a poutavý styl: přesně po tom touží všichni, kdo vyhledávají zábavnou jízdu, kterou dokáže zajistit pouze skutečný roadster.





# MODELOVÁ ŘADA

## VÝBAVA MAZDY MX-5

Verze Challenge a Revolution jsou k dispozici v provedení Roadster a Roadster Coupé. Verze Emotion je k dispozici v provedení Roadster.

### 1.8 EMOTION

#### Klíčové funkce:

- 1.8litrový (93 kW) motor, 2 výfuky
- 5stupňová manuální převodovka
- Posilovač řízení, ABS, DSC, TCS
- 16" 5paprskové lité disky kol s pneumatikami 205/50 R16
- Látkový potah sedadel
- Airbag řidiče a spolujezdce, boční airbagy
- Dálkové ovládání centrálního zamykání s otevíráním zavazadlového prostoru
- Elektrické ovládání oken s automatickým systémem One-touch
- Rádio AM/FM se šesti reproduktory, CD přehrávač (MP3 / WMA) a přídatný konektor

### 1.8 CHALLENGE

#### Klíčové funkce:

- Automatická klimatizace
- Vyhřívaná sedadla čalouněná kůží
- Sklápěcí střecha z vysoce kvalitní látky (neplatí pro model Roadster Coupé)
- Volant, hlavice řadicí páky a tlačítko parkovací brzdy obšité kůží
- Chromované ochranné lišty prahů
- Palubní počítač

### 2.0 REVOLUTION

#### Klíčové funkce:

- 2litrový (118 kW) motor
- Sportovní zavěšení kol (tlumiče Bilstein, rozpěrná tyč tlumičů)
- Samosvorný diferenciál (LSD)
- 6stupňová manuální převodovka
- 17" 10paprskové lité disky kol s pneumatikami 205/45 R17
- Xenonové světlomety s automatickým nastavením
- Přední mlhové světlomety
- Sportovní sedadla Recaro s vyhříváním

- Akustický systém BOSE s měničem na 6 CD (sedm reproduktorů, digitální zesilovač se 6 kanály, přepínání mezi "top up" a "top down")
- Stylový ochranný rám s efektem matného hliníku



## TYPY KAROSERIE MAZDA MX-5

Mazda MX-5 Roadster



Mazda MX-5 Roadster Coupé





## UPRAVTE SI VŮZ PODLE SVÉHO

Proč se neblýsknout originálními litými disky kol Mazda, jež jsou přesně odlité, opracované a vyšperkované do takřka klenotnické kvality? A co takhle vypadat trochu divočeji se sadou sportovních pružin Eibach?

- |   |  |   |   |   |  |
|---|--|---|---|---|--|
| 1 | 16" 5 x 2paprskové lité disky kol*         | 3 | 17" 10paprskové lité disky kol**            | 5 | 18" 7 x 2paprskové lité disky kol (design 40)  |
| 2 | 16" 5paprskové lité disky kol (design 110) | 4 | 17" 10paprskové lité disky kol (design 111) | 6 | 18" 7 x 2paprskové lité disky kol (design 40A) |

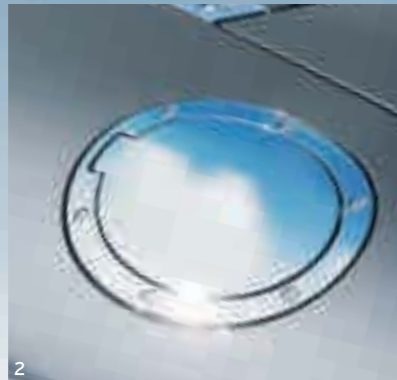
\*Standard u modelu 1.8 \*\*Standard u modelu 2.0 Revolution



# UPRAVTE SI VŮZ PODLE SVÉHO

Každý se chce trochu odlišovat. Nesplynout s davem. Právě proto jsme vytvořili tolik příležitostí, díky nimž můžete své nové Mazdě MX-5 vtisknout rysy své osobnosti. Dejte se do toho: a dobře se bavte.

- |   |   |   |  |   |                            |
|---|---|---|--|---|----------------------------|
| 1 | Větrný štít čirého typu   | 3 | Kryty vnějších klik dveří s povrchovou úpravou matného a leštěného hliníku | 5 | Sada ochranných lišt prahů |
| 2 | Víčko palivové nádrže, s povrchovou úpravou matného a leštěného hliníku | 4 | Rámeček bočního blíkače s povrchovou úpravou matného a leštěného hliníku   |   |                            |





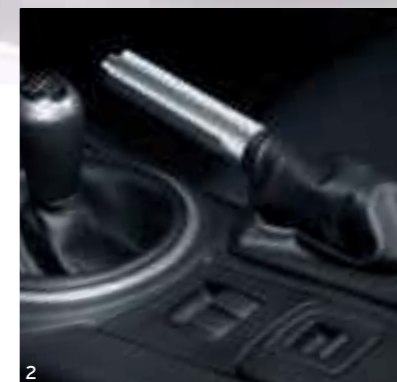
## *UPRAVTE SI VŮZ PODLE SVÉHO*

Interiér nové Mazdy MX-5 se může stát velmi osobitým místem. Proč byste mu tedy nemohli propůjčit charakter podle svého gusta? Vždyť v něm přece budete trávit spoustu času.

- 1 Hlavice řadící páky s povrchovou úpravou matného hliníku s osvětlením či bez    2 Páka parkovací brzdy, povrchová úprava v matném hliníku    3 Bluetooth® hands-free.



1



2



3

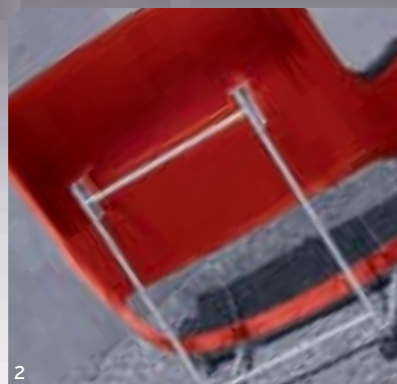
# UPRAVTE SI VŮZ PODLE SVÉHO

Svou novou Mazdu MX-5 si jistě hodláte vychutnávat 365 dnů v roce. A v tom vám chceme pomoci. Proto jsme vytvořili vysoce kvalitní příslušenství, například na zakázku navrženou pevnou střechu a uzamykatelný odkládací box.

- 1 Pevná střecha:  
Černá Brilliant (A3F)  
Aluminium metalíza (38P)  
Červená Copper Mica (32V)  
Bílá Crystal Pearl Mica (34K)  
Modrá Stormy (35J)  
Červená True (A4A)  
Šedá Metropolitan (36C)
- 2 Držák k zavěšení pevně snímatelné střechy na stěnu
- 3 Plachta k zakrytí vozu venku nebo v garáži
- 4 Látkový boční kryt zavazadlového prostoru: výběr z černé, modré Marine, zelené Mineral, šedé Titanium a krémové
- 5 Uzamykatelný odkládací box



1



2



3



4



5

## NAŠE ZÁVAZKY VŮČI VÁM

Zachování vaší mobility je naším největším zájmem. A to v každém ohledu. U svých vozidel netrváme pouze na dokonalosti každého detailu. Stejně tak důležitá je pro nás vaše maximální spokojenost se službami poskytovanými autorizovanými prodejci a opravci vozů Mazda. Počínaje komplexními servisními službami až po nabídku originálního příslušenství nezná nikdo vaši Mazdu MX-5 lépe než my.

### **3letá záruka na nový vůz platná do ujetí 100 000 km**

Záruka poskytovaná na nové vozy Mazda trvá po dobu 3 let, maximálně však do ujetí 100 000 kilometrů, nevztahuje se na díly podléhající běžnému opotřebení.

### **12letá záruka na prorozavění karoserie**

Záruka na prorozavění je poskytována po dobu 12 let, bez ohledu na počet ujetých kilometrů. Podmínkou této záruky je každoroční absolvování prohlídky karoserie u autorizovaného opravce ve smyslu záručních podmínek.

### **3letá záruka na lak vozidla**

Bez ohledu na počet ujetých kilometrů platí také záruka na lak, a to po dobu 3 let. Pokud během této lhůty vyvstanou jakékoliv potíže s lakem karoserie, budou odstraněny autorizovaným prodejcem / opravcem vozů Mazda ve smyslu záručních podmínek.

### **Příslib servisu Mazda**

Lepší péče, vyšší hodnota, více potěšení. Může někdo milovat vaši Mazdu tak jako vy? Ano, my! Je pro nás samozřejmostí, že vaši Mazdě poskytneme nejlepší možný servis. Abychom tuto úlohu splnili, jsou naši technici speciálně školeni výrobcem vozidel Mazda. Vždy používáme vysoce kvalitní díly a poskytujeme na ně záruku. Výsledkem naší snahy je vyšší spolehlivost, bezpečnost a hodnota vozidla, a především neopakovatelné potěšení z jízdy.

### **Evropský servis Mazda**

Díky rychlé, spolehlivé a odborné asistenční pomoci můžete být na cestách bez starostí i v případě, že vaši Mazdu potká nepříjemnost v podobě poruchy, krádeže nebo nehody.

### **Elektronická servisní knížka Mazda (ESK)**

Systém Elektronické servisní knížky Mazda (ESK) poskytuje vyšší zabezpečení proti padělání servisních dokladů a manipulaci s počítadlem ujetých kilometrů. ESK zjednodušuje evidenci záznamů o vykonaných servisních úkonech na daném vozidle. Elektronická servisní knížka nahrazuje tradiční papírovou verzi, je uložena v centrální databázi a bezpečně, neměnitelně a přehledně zaznamenává historii vozidla.

### **Originální díly a příslušenství Mazda**

Při servisních úkonech vykonávaných na vašem vozidle značky Mazda používá autorizovaný servis Mazda výhradně náhradní díly a příslušenství, které splňují stejné kvalitativní požadavky jako vaše vozidlo Mazda. Všechny náhradní díly plní perfektně svůj účel a starají se o další bezporuchový provoz vozidla. Záruka na náhradní díly trvá 24 měsíců od jejich montáže.

### **Mazda doplňky a příslušenství**

Příslušenství, oblečení a doplňková výbava od vašeho oblíbeného výrobce aut udělají váš život ještě více Zoom-Zoom.



## TECHNICKÉ ÚDAJE A DOSTUPNÉ MODELY

### Motor:

- 1.8 MZR 5MT
- 1798 cm<sup>3</sup>, zážehový řadový čtyřválec, 16 ventilů, DOHC, výkon 93 kW (126 k) při 6500 ot./min. a točivý moment 167 Nm při 4500 ot./min.
  - Emise CO<sub>2</sub> 167 g/km (emisní norma EURO IV).
  - Elektronické vstřikování paliva.
  - Akumulátor – 46B24L.
  - Alternátor – 12V-100A.
- 2.0 MZR 6MT
- 1999 cm<sup>3</sup>, zážehový řadový čtyřválec, 16 ventilů, DOHC, výkon 118 kW (160 k) při 7000 ot./min. a točivý moment 188 Nm při 5000 ot./min.
  - Emise CO<sub>2</sub> 181 g/km (emisní norma EURO IV).
  - Elektronické vstřikování paliva.
  - Akumulátor – 46B24L.
  - Alternátor – 12V-100A.

### Převodovka:

- 5stupňová manuální (1.8 MZR) a 6stupňová manuální (2.0 MZR) poskytne přesné a příjemné řazení zajišťující pocit semknutí mezi řidičem a vozem.
- Pohon zadních kol.

### Karoserie:

- Samonosná tuhá torzně odolná celokovová karoserie s vymezenými deformačními zónami v přední i zadní části, pevná bezpečnostní klec prostoru pro cestující s bočními protinárázovými výtuhami dveří.
- Systém MAIDAS v případě nehody zajišťuje bezpečnost v kritických částech interiéru.
- Doplňkový ochranný systém (SRS) – centrální řídicí jednotka a senzory nárazu, předpínače bezpečnostních pásů, omezovače tahu a systém airbagů.
- Dvě sedadla.
- Mechanicky ovládaná sklápěcí střecha (s pevnou snímatelnou střechou, jež je k dispozici jako volitelné příslušenství za příplatek) nebo elektricky ovládaná pevná sklápěcí střecha, jež je určena pro verzi Roadster Coupé.

### Podvozek a zavěšení kol:

- Vpředu: nezávislé dvojitě lichoběžníkové zavěšení kol s jednočinnými plynovými tlumiči a hliníkovými horními a spodními rameny, které přispívají k redukci neodpružené hmotnosti.
- Vzadu: víceprvkové zavěšení kol s optimalizovanou geometrií a jednočinnými plynovými tlumiči.
- Vzpěra spojující horní úchyty předních tlumičů (pouze model Revolution).

### Brzdový systém:

- Antiblokovací brzdový systém čtyřkanálový (4W-ABS) a systém elektronického rozdělení brzdné síly (EBD).
- Vpředu: ventilované brzdové kotouče o průměru 290 mm.
- Vzadu: kotouče o průměru 280 mm.

### Dostupné modely

	1.8 MZR, 5MT		2.0 MZR, 6MT	
	Roadster	Roadster Coupé	Roadster	Roadster Coupé
Emotion	■	–	–	–
Challenge	■	■	–	–
Revolution	–	–	■	■

■ = K dispozici.

## TECHNICKÉ ÚDAJE

### Typ motoru

	1.8 MZR, 5MT	2.0 MZR, 6MT
Zdvihový objem (ccm)	1798	1999
Vrtání x zdvih (mm)	83,0 x 83,1	87,5 x 83,1
Počet ventilů na válec	4	4
Maximální výkon [kW (k) / ot./min.]	93 (126) / 6500	118 (160) / 7000
Maximální točivý moment (Nm / ot./min.)	167 / 4500	188 / 5000
Kompresní poměr	10,8	10,8

### Převodovky

Typ	5stupňová manuální	6stupňová manuální
Převodové poměry:		
1.	3,136	3,709
2.	1,888	2,190
3.	1,330	1,536
4.	1,000	1,177
5.	0,814	1,000
6st.	–	0,832
Zpětný chod	3,758	3,603
Stálý převod	3,909	3,727

### Řízení

Systém řízení	Hřebenové s posilovačem řízení	
Minimální poloměr otáčení (vnější) (m)	5,0	5,0

### Výkon a spotřeba

#### Roadster Coupé

Akcelerace 0–100 km/h (s)	9,9	7,6
Maximální rychlost (km/h)	198	218
Spotřeba paliva <sup>1)</sup> (l/100 km):		
Ve městě	9,5	10,5
Mimo město	5,5	5,9
Kombinovaná	7,0	7,6
CO <sub>2</sub> emise <sup>1)</sup> (g/km)	167	181
Emisní norma	EURO IV	EURO IV
Doporučené palivo	Bezolovnatý benzin (RON 95)	
Objem palivové nádrže (litry)	50	50

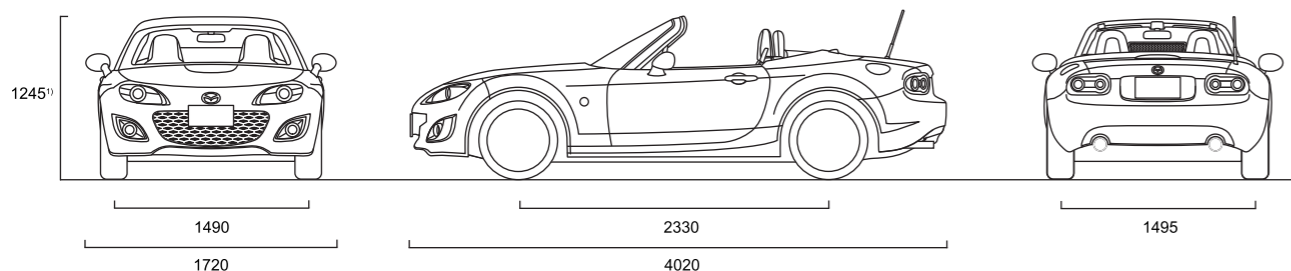
#### Roadster

Akcelerace 0–100 km/h (s)	9,9	7,6
Maximální rychlost (km/h)	194	213
Spotřeba paliva <sup>1)</sup> (l/100 km):		
Ve městě	9,5	10,5
Mimo město	5,5	5,9
Kombinovaná	7,0	7,6
CO <sub>2</sub> emise <sup>1)</sup> (g/km)	167	181
Emisní norma	EURO IV	EURO IV
Doporučené palivo	Bezolovnatý benzin (RON 95)	
Objem palivové nádrže (litry)	50	50

<sup>1)</sup> Spotřeba paliva dle 80/1268 EWG (1999/100/ES).

Rozměry a hmotnosti	1.8 MZR, 5MT	2.0 MZR, 6MT
Roadster Coupé (pevná sklápěcí střecha)		
Celková délka / šířka / výška (mm)	4020 / 1720 / 1255	4020 / 1720 / 1255
Světlá výška vozu mezi nápravami – bez zatížení (mm)	136	136
Rozchod předních kol / zadních kol (mm)	1490 / 1495	1490 / 1495
Rozvor kol (mm)	2330	2330
Prostor v oblasti hlavy / nohou / ramen (mm)	950 / 1096 / 1352	950 / 1096 / 1352
Objem zavazadlového prostoru podle VDA (l)	150	150
Ventilované kotoúče vpředu – průměr	290	290
Průměr zadních kotoúčů (mm)	280	280
Provozní hmotnost (kg) včetně řidiče (75 kg) (min.)	1155	1173
Největší povolená hmotnost (kg)	1375	1375
Povolené zatížení náprav přední / zadní (kg)	680 / 705	680 / 705
Množství motorového oleje (l)	4,6	4,6

Roadster (látková sklápěcí střecha)	1.8 MZR, 5MT	2.0 MZR, 6MT
Celková délka / šířka / výška (mm)	4020 / 1720 / 1245	4020 / 1720 / 1245
Světlá výška vozu mezi nápravami – bez zatížení (mm)	136	136
Rozchod předních kol / zadních kol (mm)	1490 / 1 495	1490 / 1495
Rozvor kol (mm)	2330	2330
Prostor v oblasti hlavy / nohou / ramen (mm)	950 / 1096 / 1352	950 / 1096 / 1352
Objem zavazadlového prostoru podle VDA (l)	150	150
Ventilované kotoúče vpředu – průměr (mm)	290	290
Průměr zadních kotoúčů (mm)	280	280
Provozní hmotnost (kg) včetně řidiče (75 kg) (min.)	1075	1090
Největší povolená hmotnost (kg)	1375	1375
Povolené zatížení náprav přední / zadní (kg)	680 / 705	680 / 705
Množství motorového oleje (l)	4,6	4,6



<sup>1)</sup> 1255 pro Roadster Coupé.

Emotion	Emotion	Challenge	Revolution
<b>POHODLÍ A PRAKTIČNOST</b>			
Centrální zamykání a superuzamykání	■		
Dálkové ovládání centrálního zamykání s otevíráním zavazadlového prostoru	■		
Posilovač řízení	■		
Elektrické ovládání oken se systémem One-touch na straně řidiče	■		
Elektrické otevírání zavazadlového prostoru	■		
<b>EXTERIÉR</b>			
Pneumatiky a disky kol: 205/50 R16 + 16" 5paprskové lité disky kol 6,5J (design 110)	■		
souprava na opravu pneumatiky	■		
Nárazníky, přední a zadní: v barvě karoserie	■		
Výfuk: dva výfuky	■		
Vnější klíky dveří: v barvě karoserie	■		
Boční blikače: bílé	■		
Světlomety: halogenové, manuálně nastavitelné	■		
Třetí brzdové světlo: červené	■		
Zadní mlhové světlo	■		
Vnější zpětná zrcátka: elektricky ovládaná a vyhřívána, v barvě karoserie	■		
Čelní sklo: tónované, zelené	■		
Střecha: ručně ovládaná sklápěcí střecha, černý vinyl, s vyhříváním skleněným oknem	■		
Víčko palivové nádrže: v barvě karoserie	■		
<b>INTERIÉR</b>			
Sportovní sedadla a integrované opěrky hlavy: látkový potah	■		
Větrný štít: standardní	■		
Ochranné lišty prahů: plastové	■		
Vnitřní klíky dveří: černé	■		
Audio: rádio AM/FM se šesti reproduktory	■		
CD přehrávač, přehrávač MP3 a WMA	■		
přídavný konektor	■		
Ukazatele: ukazatel tlaku oleje (analogový), ukazatel teploty vody	■		
žluté / červené osvětlení, přístrojové ukazatele se stříbrnou povrchovou úpravou	■		
Úprava přístrojové desky: titan (matný)	■		
Připomenutí rozsvícení světlometů (zvukové varování)	■		
Digitální hodiny v kombinaci s audiosystémem	■		
Interiérové osvětlení v rámu nad čelním sklem	■		
Vnitřní zrcátko (denní / noční)	■		
Konzola s držáky nápojů	■		
Uzamykatelná schránka před spolujezdcem	■		
Úložné prostory v zadní části vozu: za předními sedadly (neplatí pro Roadster Coupé)	■		
Další odkládací prostory: odkládací kapsa v opěradle sedadla řidiče	■		
schránka vzadu uprostřed s víkem (uzamykatelná)	■		
odkládací prostory ve dveřích	■		
<b>BEZPEČNOST A ZABEZPEČENÍ</b>			
Systém MAIDAS v případě nehody zajišťuje bezpečnost v kritických částech interiéru	■		
Doplňkový ochranný systém (SRS) je tvořen centrální řídicí jednotkou, senzory nárazu, předpínači bezpečnostních pásů, omezovači tahu a systémem airbagů	■		
Antiblokovací brzdový systém čtyřkanálový (4W-ABS), systém elektronického rozdělení brzdové síly (EBD)	■		
Kotoučové brzdy na všech 4 kolech: ventilované vpředu	■		
Systém řízení jízdní stability (DSC) a protipokluzový systém (TCS)	■		
Airbag řidiče a spolujezdce	■		
Deaktivace airbagu spolujezdce	■		
Boční airbagy	■		
Bezpečnostní pásy: dva trojbodové (ELR) s předpínači a omezovači tahu	■		
Kontrolka zapnutí bezpečnostních pásů	■		
Uchycení dětské sedačky (na straně spolujezdce)	■		
Imobilizér	■		



Príslušenství	Emotion	Challenge	Revolution
<b>POHODLÍ A PRAKTIČNOST</b>			
Nezávislé topení Webasto	OA	OA	OA
Koberce:			
pryžové koberečky, černé, s logem „MX-5“	OA	OA	OA
koberečky „Luxus“, černé, s logem „MX-5“	OA	OA	OA
koberečky „Premium“, černé, s logem „MX-5“	OA	OA	OA
<b>EXTERIÉR</b>			
Pneumatiky a disky kol:			
205/50 R16 + 16" 5x2paprskové lité disky kol 6,5J (design 131)	OA	OA	OA
205/45 R17 + 17" 10paprskové lité disky kol 7J (design 111)	OA	OA	–
205/45 R17 + 17" 5paprskové lité disky kol 7J (design 39)	OA	OA	OA
205/40 R18 + 18" 7x2paprskové lité disky kol 8J (design 40)	OA	OA	OA
Sportovní pružiny Eibach	OA	OA	OA
Rozpěrná tyč tlumičů:	vzhled hliníku	OA	OA
Balíček sportovního vzhledu („Dynamic“):	(pro modely s pevnou sklápěcí střechou bude stanoveno)	OA	OA
Výfuk	chromovaná koncovka pro oba standardní výfuky	OA	OA
Zástěrky:	přední a/nebo zadní (nejsou k dispozici u specifikace s balíčkem sportovního vzhledu)	OA	OA
Vnější kliky dveří:	v barvě karoserie s dekorací leštěného hliníku	OA	OA
	v barvě karoserie s dekorací matného hliníku	OA	OA
Rámečky bočních blikáčů:	vzhled leštěného hliníku	OA	OA
	vzhled matného hliníku	OA	OA
Přední mlhové světlomety:	standardní	OA	–
	projektorové	OA	OA
Parkovací senzor (zvukový signál):	vzadu nebo vpředu a vzadu (vzadu není k dispozici u specifikace s balíčkem sportovního vzhledu)	OA	OA
Specifické vlastnosti modelů se sklápěcí střechou:	ručně ovládaná sklápěcí střecha, vysoce kvalitní látka, s vyhříváním skleněným oknem (k dispozici v černém, modrém, šedém, zeleném nebo krémovém provedení)	OA	OA
	boční kryty zavazadlového prostoru (k dispozici v černém, modrém, šedém, zeleném, světle hnědém nebo krémovém provedení)	OA	OA
	pevná snímatelná střecha v barvě karoserie s vyhříváním zadním skleněným oknem	OA	OA
Kryt zadního příčného stabilizátoru:	matný hliník	OA	–
	chrom	OA	OA
Chromované lemování oken		OA	OA
Víčko palivové nádrže:	leštěný hliník	OA	OA
	matný hliník	OA	OA
Nosič na víko zavazadlového prostoru:	nosič na zavazadla, základna, s integrovaným brzdovým světlem, maximální nosnost 15 kg (k dispozici pouze u modelů se sklápěcí střechou)	OA	OA
	hliníkový kufr s logem „MX-5“ včetně držáků (jsou zapotřebí kožené pásky pro uchycení k nosiči na zavazadla)	OA	OA
	kožené pásky potřebné pro uchycení kufříku k nosiči na zavazadla	OA	OA
	nosič lyží / snowboardu k nosiči na zavazadla	OA	OA

OA = příslušenství za příplatek.

Príslušenství	Emotion	Challenge	Revolution
<b>INTERIÉR</b>			
Větrný štít:	čirý / síť	OA	OA
Hlavice řadič páky:	vzhled matného hliníku, s osvětlením či bez dřevěná (mahagon) s logem „Nardi“	OA	OA
Dekorace řadič páky:	Piano Black	OA	OA
Páka parkovací brzdy:	vzhled matného hliníku dřevěná (mahagon)	OA	OA
Ochranné lišty prahů:	chromované, matné, s logem „MX-5“ osvětlené, s logem „MX-5“	OA	OA
Pedály:	vzhled hliníku (jedinečný design) opěrka nohy řidiče, vzhled hliníku	OA	OA
Audio:	MD přehrávač (není k dispozici u specifikace s navigačním systémem) rádio AM/FM a akustický systém Bose® (se sedmi reproduktory, digitálním šestikanálovým zesilovačem, vlastním nastavením ekvalizéru (s automatickým přepínáním mezi režimy „střecha zatažená“ a „střecha složená“) a měničem na 6 CD s možností přehrávání formátů MP3 a WMA	OA	OA
Konzola mobilního telefonu:	hands-free sada, s hlasovým ovládáním a Bluetooth® hands-free sada, s hlasovým ovládáním, Bluetooth® a dotykovým displejem	OA	OA
Úprava přístrojové desky:	dřevo	OA	OA
Kryty reproduktorů ve dveřích:	povrch se vzhledem matného hliníku	OA	–
Sada popelníků:	rozměrově odpovídají držákům nápojů ve dveřích	OA	OA
Zapalovač		OA	OA
Sítka na mapy		OA	OA
Úložné prostory v zadní části vozu:	za předními sedadly, s uzamykatelnými chromovanými víky a logem „MX-5“	OA	OA
	vložka zavazadlového prostoru s logem „MX-5“	OA	OA
<b>BEZPEČNOST A ZABEZPEČENÍ</b>			
Dětská sedačka:	Baby Safe Plus (do 13 kg)	OA	OA
	Kid Plus (15–36 kg)	OA	OA
Podhlavník:	Duo Plus	OA	OA

OA = příslušenství za příplatek.

Čalounění



Černá látka      Černá kůže      Recaro – černá kůže / Alcantara®

Model	Emotion	Challenge	Revolution
Čalounění	Černá látka	Černá kůže	Recaro – černá kůže / Alcantara®

Provedení střechy pro modely Roadster<sup>1</sup>

Černý vinyl	■	–	–
Černá látka	–	■	■

Uni laky karoserie

Černá Brilliant (A3F)	■	■	■
Červená True (A4A)	■	■	■

Laky mica a metaliza\*

Stříbrná Aluminium metaliza (38P)	■	■	■
Červená Copper mica (32V)	■	■	■
Šedá Metropolitan mica (36C)	■	■	■
Modrá Stormy mica (35J)	■	■	■
Bílá Crystal Pearl mica (34K)	■	■	■

■ = K dispozici; <sup>1</sup>Není k dispozici u modelů Roadster Coupé. \*Barvy za příplatek. Alcantara® je obchodní značka společnosti Alcantara S.p.A.



Černá Brilliant (A3F)      Červená True (A4A)



Aluminium metaliza (38P)      Červená Copper Mica (32V)      Bílá Crystal Pearl Mica (34K)      Šedá Metropolitan (36C)



Modrá Stormy Mica (35J)



Černá (vinyl nebo vysoce kvalitní látka\*)      Modrá (látka\*\*)      Šedá (látka\*\*)



Zelená (látka\*\*)      Krémová (látka\*\*)

\*Volitelné příslušenství za příplatek.  
\*\*Volitelné příslušenství za příplatek.



## Váš autorizovaný prodejce vozů Mazda:

Společnost Mazda Motor Europe si v souladu s neustálým vývojem svých výrobků vyhrazuje právo provedení změn specifikací i výbavy. Barevné odstíny i vzorky čalounění uvedené v tomto prospektu se mohou v důsledku omezených možností tisku od skutečných mírně lišit. Doporučujeme, abyste se v této záležitosti obrátili na autorizovaného prodejce vozů Mazda.

Bose®, logo společnosti Bose, Richbass®, Nd® a AudioPilot® jsou obchodní značky společnosti Bose Corporation registrované v USA a dalších zemích. Použity jsou se svolením této společnosti.

Označení Bluetooth® a příslušná loga jsou vlastnictvím společnosti Bluetooth SIG, Inc. Jakékoli využití těchto značek společností Mazda Motor Company je v souladu se získáním licence. Alcantara® je obchodní značka společnosti Alcantara S.p.A. Ostatní obchodní značky a obchodní názvy se vztahují k těm, kterým patří.

September 2009.

BJN 306687/CZE cz/V2

**Internet: [www.mazda.cz](http://www.mazda.cz)**



  
**FSC**  
**Mixed Sources**  
Product group from well-managed  
forests and other controlled sources  
Cert. no. CU-COC-807458  
[www.fsc.org](http://www.fsc.org)  
© 1996 Forest Stewardship Council